



*Porapultin ulkoreuna koostuu avonaisesta kierteestä, saatavilla eri kierteillä.*

# Porapultti

Monipuoliseen kallio- ja maaperätuentaan

## KUVAUS

Porapultti on jatkuvakierteinen, huuhtelureiällinen ja jatkettava terästanko, joka porauksen jälkeen injektoidaan tai juotetaan tukemaan kalliota ja maaperää.

## SOVELTUVUUS JA KÄYTTÖKOHEET

Porapultti soveltuu monipuolisesti erilaisiin kohteisiin infra- ja kalliorakentamisessa, joissa tarvitaan sekä välitöntä että lopullista lujitusta. Sitä käytetään pysyvänä lujituksena tunneleissa ja tieleikkauksissa. Jos porapulttiin liitetään kärkiankkuri, aluslevy sekä kiristys- ja liitännämutteri injektointia varten, puhutaan jälki-injektoitavasta kärkiankkuripultista.

Porakruunun avulla porareian tekeminen onnistuu heikkoon maaperään tai rikkonaiseen kallioon, joissa on vaarana porareian tukkeutuminen. Samassa työvaiheessa saadaan tehtyä porapultin asennus ja mahdollinen injektointi.

Porapultin joustavan ja helpon jatkettavuuden ansiosta se soveltuu erinomaisesti kohteisiin, joissa pitkä porapultti on asennettava ahtaissa tiloissa.

## EDUT

- Porapultin avoin ja jatkuva kierre on valmistettu kylmämuovauksella. Tämän ansiosta materiaalia ei ole tarvinnut poistaa kierteen tekoa varten. Kierre säilyy helposti hyvänä työmaolosuhteissa eikä täyty sinkkauksessa.
- Jatkuva kierre mahdollistaa mutterin kiristämisen mihin kohtaan pulttia tahansa.
- Mutteri on jälkikiristettävissä, jos aluslevyn vierestä lohkeaa kalliota.
- Sopiva pituus on helppo löytää, koska saatavilla on eri pituisia porapultteja ja niitä voidaan jatkaa jatkoholkilla. Pultteja on myös helppo lyhentää.
- Hyväksyttävissä pysyväksi lujitukseksi pintakäsittelynä ja juotettuna.

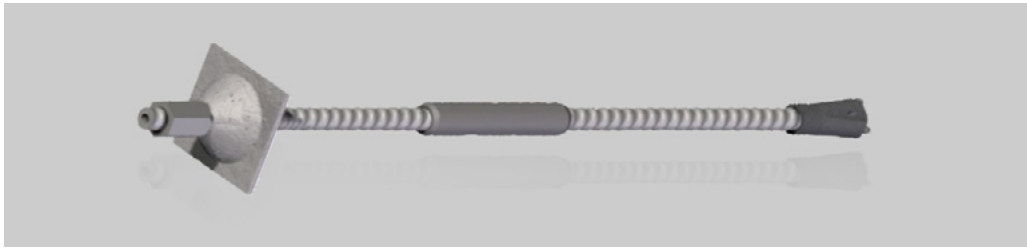
## TEKNISET TIEDOT

	R25	R26	R32
Tangon ulkohalkaisija (mm)	25	26	32
Tangon reiän halkaisija (mm)	14	10	14
Metripaino (kg/m)	2,4	3,0	4,1
Tangon myötölujuus (kN)	150	250	300
Tangon murtolujuus (kN)	200	340	405

Saatavilla myös suurempia porapultteja.

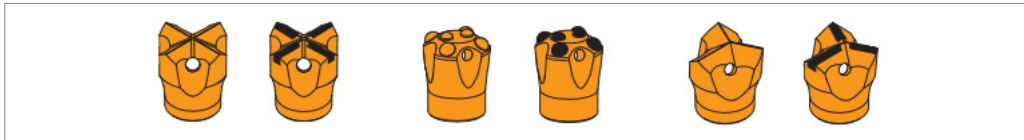
## LIITÄNTÄMAHDOLLISUUDET

Porapultin jatkuvan kierteen ansiosta siihen on helppo liittää porakruunu tai kärkiankkuri. Kaksi porapulttia voidaan liittää yhteen jatkoholkilla.



Kärkiankkuri ja porakruunu voidaan liittää porapulttiin.

Porapulttiin voi liittää erilaisia porakruunuja, joilla on mahdollista porata rikkonaiseen kallioon ja huonolaatuiseen maaperään. Porapultti välittää porausvoimat porakruunuun. Porakruunu ja porapultti jätetään maaperään porauksen jälkeen. Porakruunun läpi voidaan injektoida sementtilietettä ja tehdä porapaaluja.



Porapulttiin on liitettävissä erilaisia porakruunuja.

Porapultin kanssa voidaan käyttää aluslevyä ja mutteria, joilla saadaan tuki kallionpintaa vasten. Alla olevista taulukoista näet tarjolla olevien aluslevyjien ja mutterien mitat.

### Saatavilla olevat vakioaluslevyt, -mutterit ja -jatkoholkit

Aluslevyt porapulttiin mm	Reikäkoko mm	Muuta
150*150*6	37	sinkitty
150*150*10	37	
150*150*10	45	
200*200*10	37	

Mutteri	R25	R26	R32
Ulkohalkaisija (mm)	53	47,5	53
Avainkoko (mm)	46	42	46
Pituus (mm)	57	45,5	76

Jatkoholkki	R32
Ulkohalkaisija (mm)	42
Pituus (mm)	220

Porapulttiin voidaan liittää kärkiankkuri, aluslevy ja mutteri, jolloin puhutaan JAP-pultista. Lisäksi R25- ja R26-porapulttiin on mahdollista liittää kuminen kartiokappale ja muut tarvittavat osat paineella tehtäviin injektointeihin. Tarkemmat tiedot [JAP-pultin tuote-esitteestä](#).

### SÄILYTYS JA TOIMITUS

Säilytetään kuivissa viileävarastoissa. Toimitetaan 25 tai 50 kappaleen nipuissa tai asiakkaan tarpeen mukaan.