

# Dry D1 NG

Kutistumaa kompensoiva lisäaine

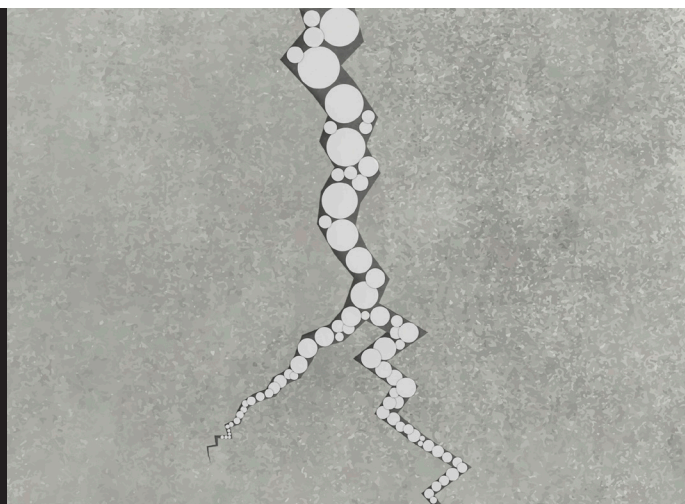
Dry D1 säätelee lopullista kutistumista ja soveltuu erityisesti isojen laattojen (>20 m) saumattomien teollisuuslattioiden toteuttamiseen sekä juotosbetoneihin. Vähentää merkittävästi halkeiluriskiä ja pienentää saumaleveyttä.

Dry D1 soveltuu käytettäväksi minkä tahansa vahvistustekniikan kanssa

- synteettiset-/teräskuidut
- tankoraidoitteet
- teräsverkot

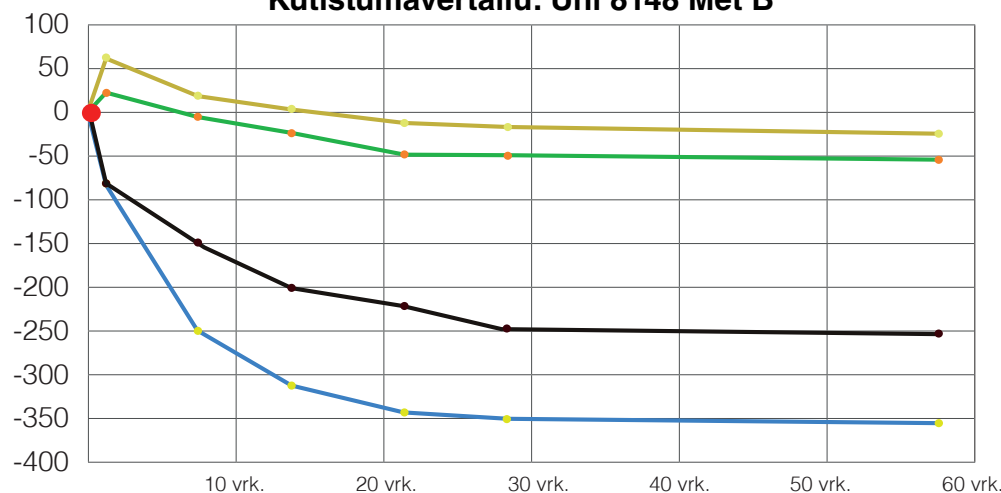
## Dry D1 käytön edut

- Helppo annostus, yleensä 10 kg/m<sup>3</sup>
- Ei vaikuta tuoreen betonin ominaisuuksiin tai työstettävyyteen
- Takaa hyvän vedenpitävyyden
- Erinomainen kemikaalikestävyys
- Suojaa raudoitteita ruostumiselta
- Parantaa mekaanista kestävyttä
- Kustannustehokas
- Helppokäyttöinen annostelu liukenevilla annospusseilla



Dry D1 kompensoi kutistumista täyttämällä betoniin jäävää tyhjää tilaa.

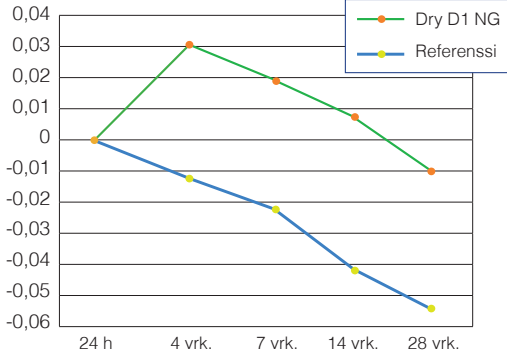
## Kutistumavertailu: Uni 8148 Met B



Kutistumatestausnormin (UNI 8148 Met B.) mukaiset tulokset vertailtaessa eri koostumuksen mukaisia betoneita.

- Lentotuhka ja Dry D1 NG
- Dry D1 NG
- Lentotuhka
- Referenssi

### Tilavuuden muutos: ASTM C157

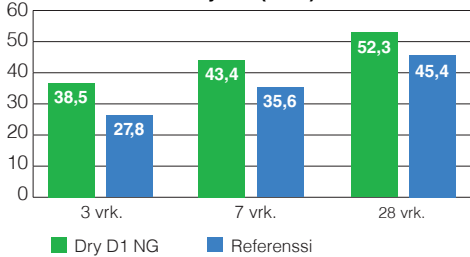


## Mistä Dry D1 koostuu?

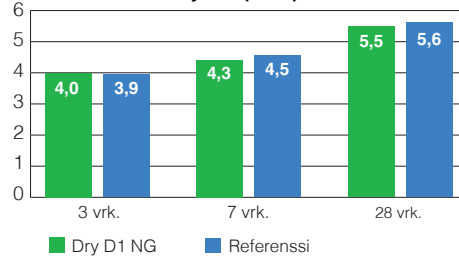
Dry D1 on epäorgaaninen jauhetuote, joka ei sisällä klorideja, sulfaatteja tai muita betonille haitallisia komponentteja. Dry D1 on kalsiumoksidi, joka on lämpökäsitelty ja granuloitu tiettyyn rakeisuuteen.

## Kovettuneen betonin ominaisuuksia parantava vaikutus

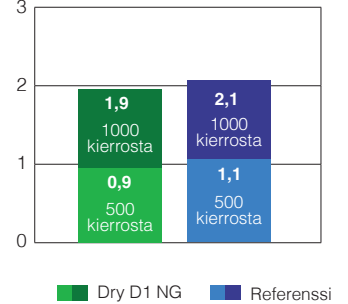
### Vertailulujuus (MPa)



### Vetolujuus (MPa)



### Kulutuskestävyys (mm)



## Annostelu

Annostus on yleensä 10 kg/m<sup>3</sup>. Riippuen betonilta vaadituista ”erityisominaisuuksista” se voi olla myös 2,5 - 3,5 % sementin määrästä eli 8-15 kg/m<sup>3</sup>. Dry D1 lisätään kiviainesten kanssa sekoittimeen ja se on yhteensopiva betonissa käytettävien lisäaineiden kanssa.

## Pakkaus

10 kg liukeneva annospussi.

## Säilytys

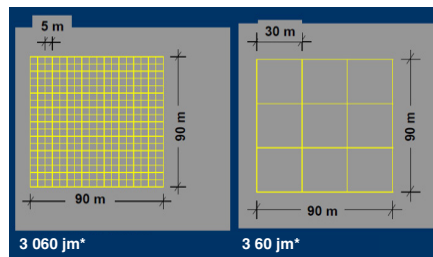
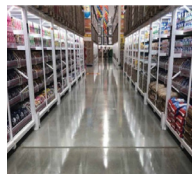
Säilytettävä alkuperäispakkauksessa, kuivassa, katetussa ja tuulettuvassa tilassa. Säilyy vähintään 12 kk.

### Kutistumahalkeamien väheneminen

Ilman Dry D1 lisäainetta



Dry D1 lisäaineen kanssa



\*vähemmän saahasaumametrejä

### Selvästi pienempi saumaleveys

Jopa noin 80 % pienempi rako

